

Cerebrovaskulære sygdomme

Apopleksi

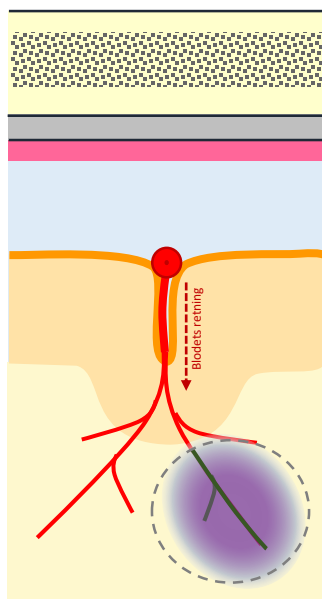
Klinisk definition

- Pludseligt opstået
- Fokale neurologiske udfald
- Vaskulær basis (infarkt eller blødning)
- Varige symptomer (> 24 timer)

Ved varighed < 24 timer defineres det som *transitorisk cerebral iskæmi* (TCI)

Blodprop

Iskæmisk apopleksi

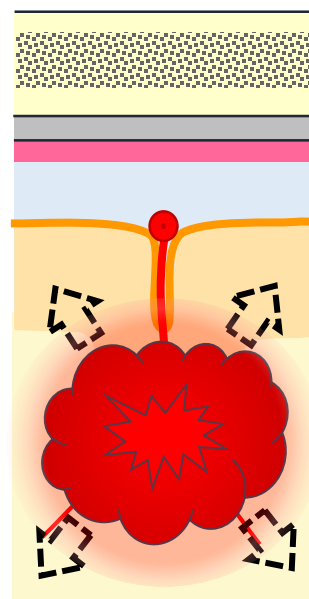
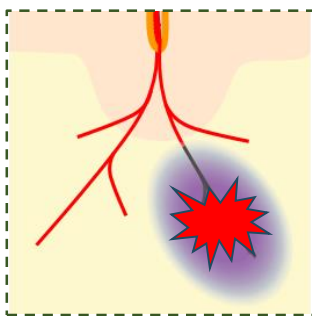


Infarkt

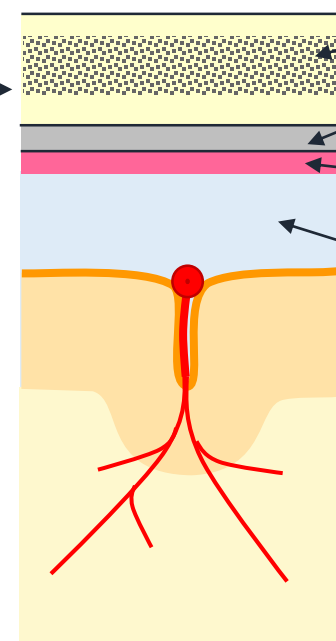
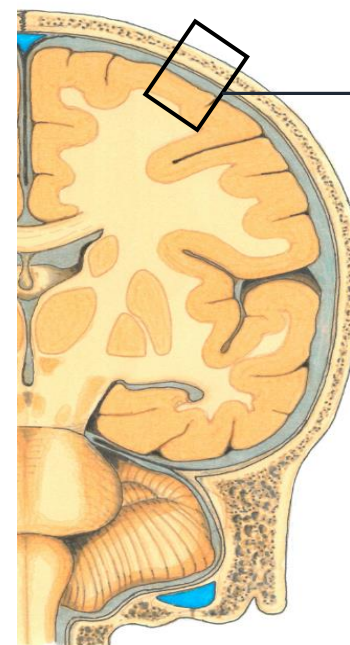
Blødning

hæmorrhagisk apopleksi

Ca. 15% får blødning i infarkt (hæmorrhagisk transformation)



Normal anatomi



Kraniet

Dura mater:

Hård bindevævshinde

Arachnoidea mater

Tynd, karfyldt hinde

Subarachnoidal rummet

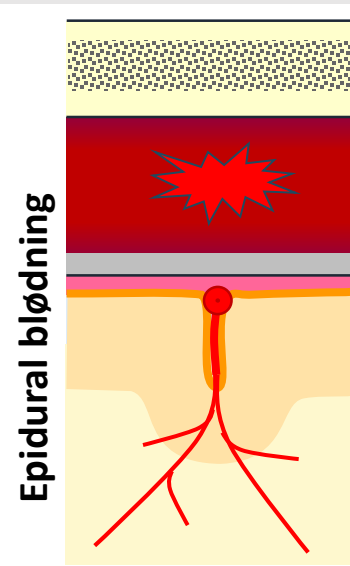
Væskefyldt hulrum

Pia mater

Tynd hinde, der dækker hele hjernen og rygmarven

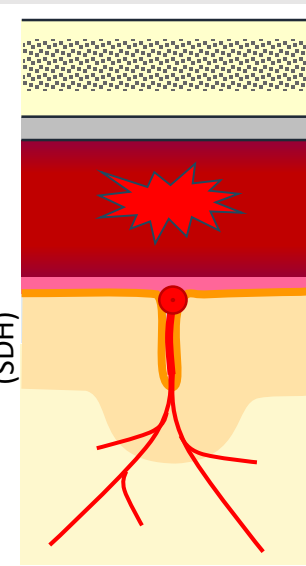
Hjernen

Intra-cerebrale blødninger



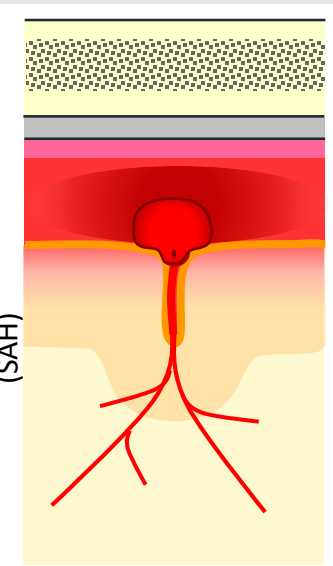
Epidural blødning

Arteriel blødning udenpå hjernehinderne (ud mod kraniet)



Subdural blødning (SDH)

Blødning mellem dura og arachnoidea oftest venøs



Subarachnoidal blødning (SAH)

Arteriel blødning ud i cerebro-spinal væsken