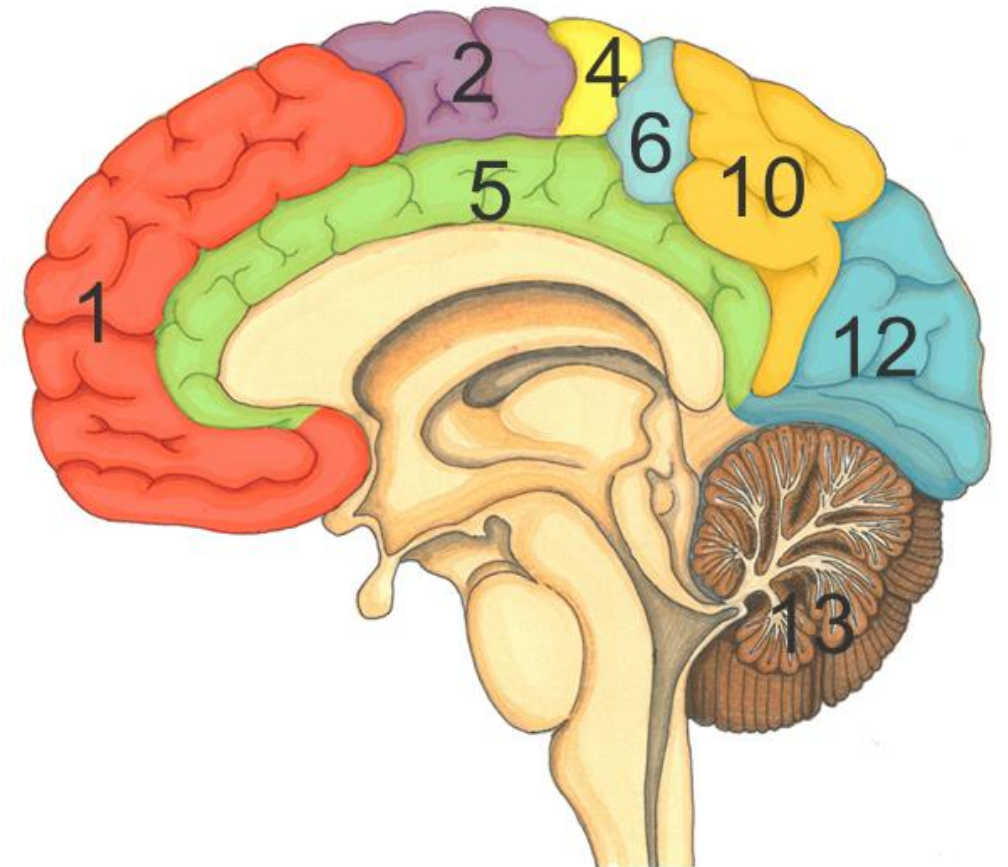
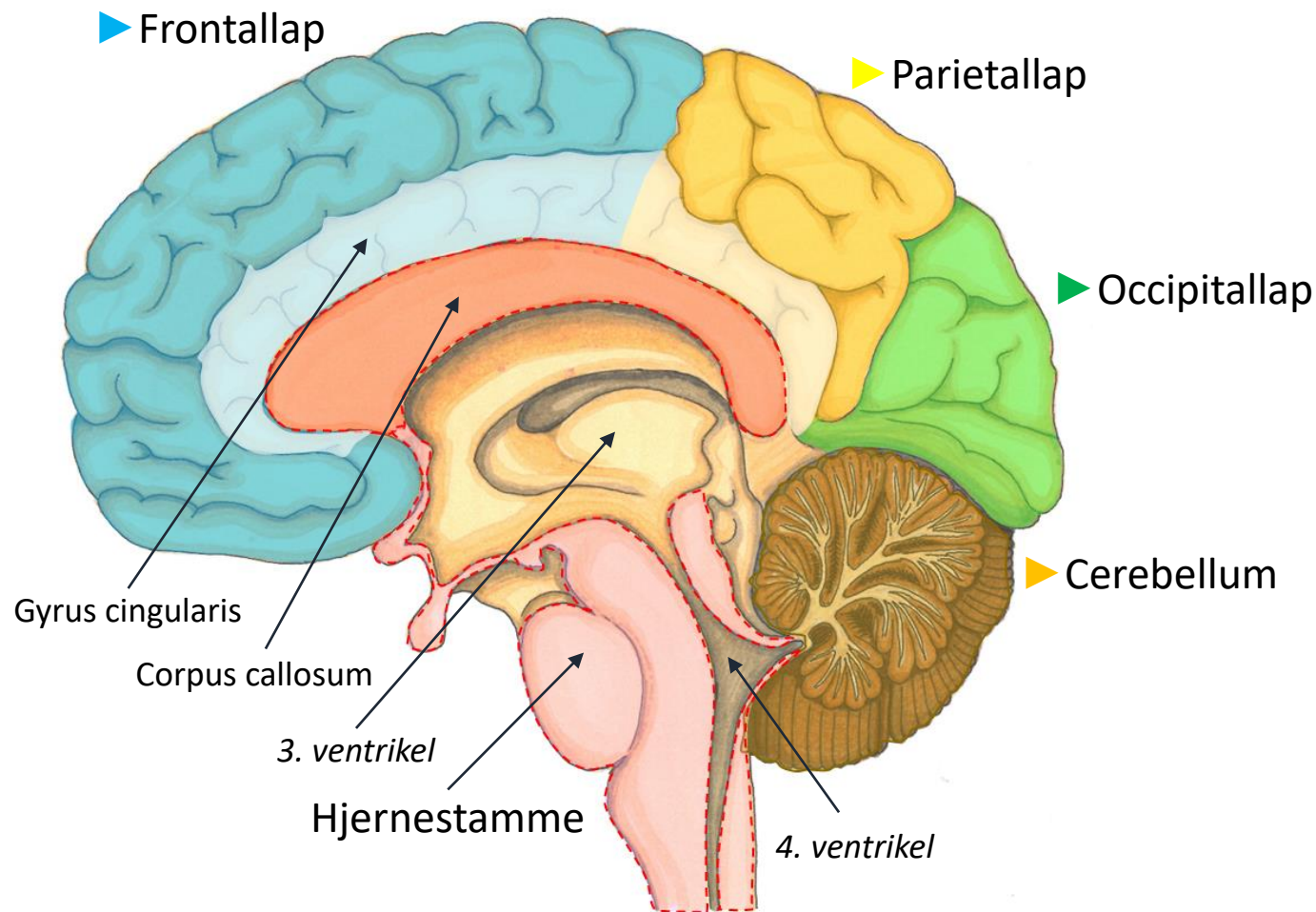


Overflade anatomi



1	Højere mentale funktioner Koncentration, planlægning, dømmekraft, impulshæmning, kreativitet
2	Sekundært motorisk område Øjenbevægelser, orientering, skemaer for bevægelser
3	Broca's område Motorisk del af talen
4	Primært motorisk område Initiering af bevægelser

5	Emotionelt område Smerte, sult, "fight & flight"
6	Primært somato-sensorisk område
7	Sekundært somato-sensorisk område Vurdering af tekstur, vægt etc
8	Wernickes område Sprog forståelse

9	Auditorisk område Hørelse
10	Associativt sensorisk område
11	Associativt område Korttidshukommelse, emotioner
12	Visuelt område Syn, objektgenkendelse
13	Cerebellum Balance, kropsholdning, koordination af bevægelser