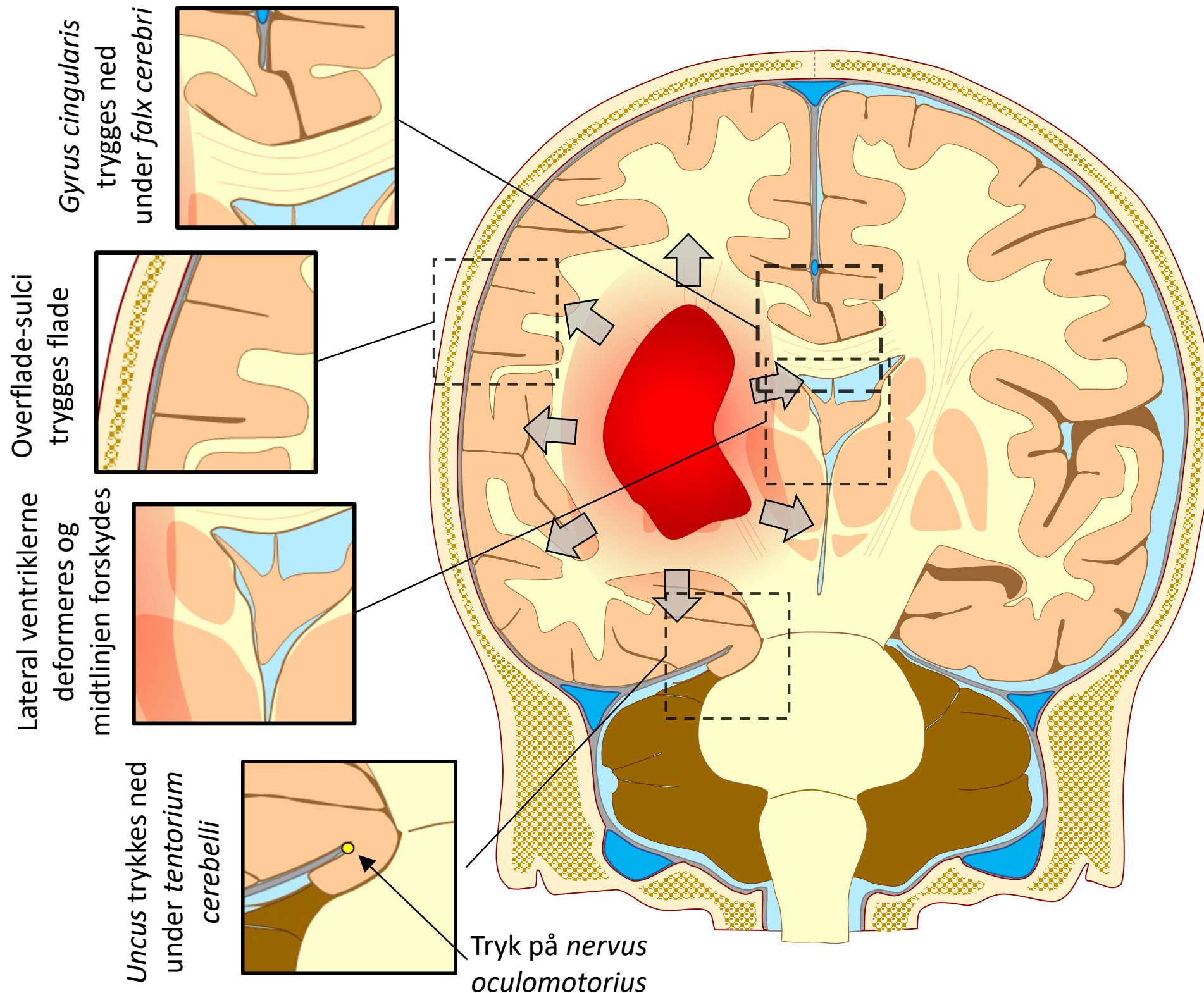


# Masseeffekt



## Kliniske tegn på inkarceration

(i progredierende rækkefølge)

1. Samsidig udvidet pupil med træg lysrespons
2. Paralyse af øjenmusklerne
3. Restløshed, progredierende til nedsat bevidsthed og koma
4. Modsatsidig hemiparese
5. Decerebral positur  
(ekstension af begge arme og ben; pronation af begge arme; bagud ekstension af hoved og nakke)
6. Positivt Babinskis tegn  
(ekstension af storetå og ben; spredning af tæer – ved undersiden af foden)
7. Dilaterede og lysstive pupiller; muskulær slaphed; respirationsstop