

# De to hjernehalvdele

## Venstre

### TYPISKE SYMPTOMER

- Højresidige motoriske og sensoriske udfald
- Højresidige synsudfald
- Sproglige udfald (*tale, forståelse, læse, skrive, regne*)
- Apraksi
- Negativ affekt/ nedsat psyko-motorisk tempo

Det motorisk sprogcenter (Broca)

Motorisk funktion af højre side

Sensorisk funktion fra højre side af kroppen

Verbal hukommelse

Sprogforståelse

Højre side af synsfeltet

## Højre

### TYPISKE SYMPTOMER

- Venstresidige motoriske og sensoriske udfald
- Venstresidige synsudfald
- Nedsat sygdoms-erkendelse
- Manglende overblik/ rum-retningsforstyrrelser
- Neglekt
- Positiv affekt/ hurtigt psyko-motorisk tempo

Motorisk funktion af venstre side

Sensorisk funktion fra venstre side af kroppen

Non-verbal hukommelse

Rum/retningsfornemmelse

Venstre side af synsfeltet

### Anteriort

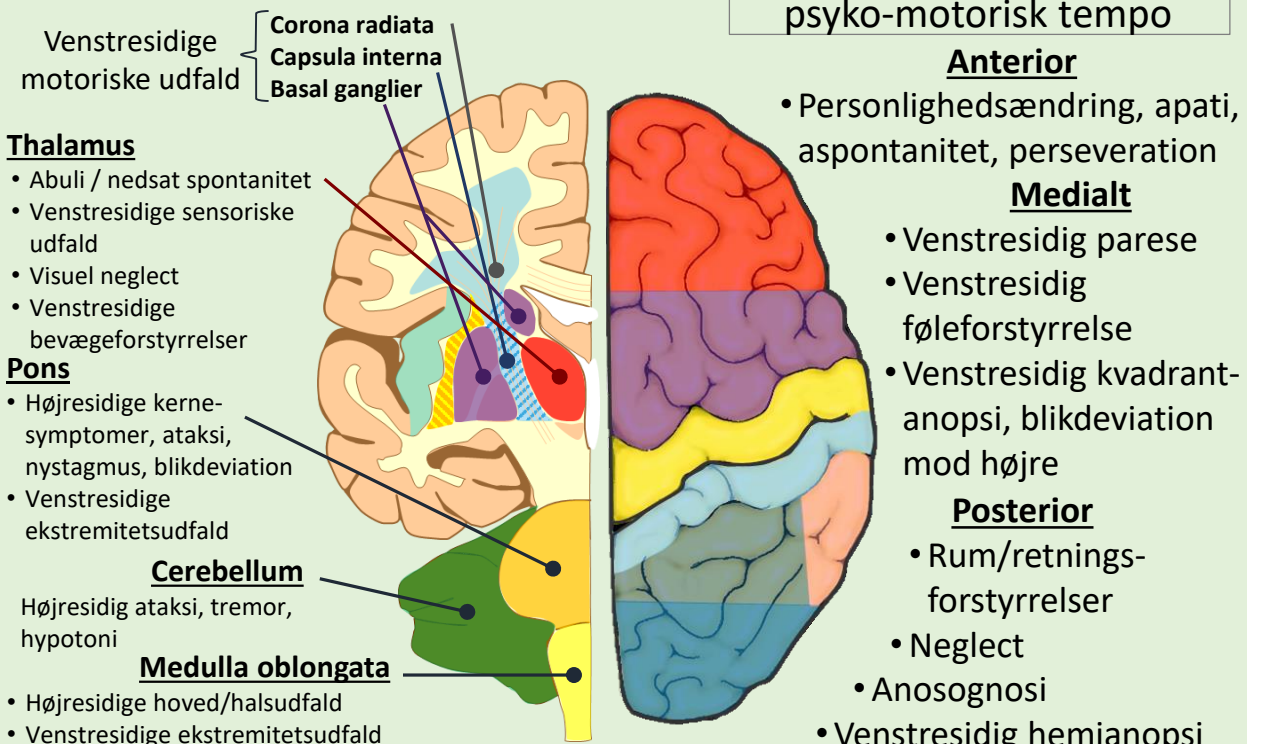
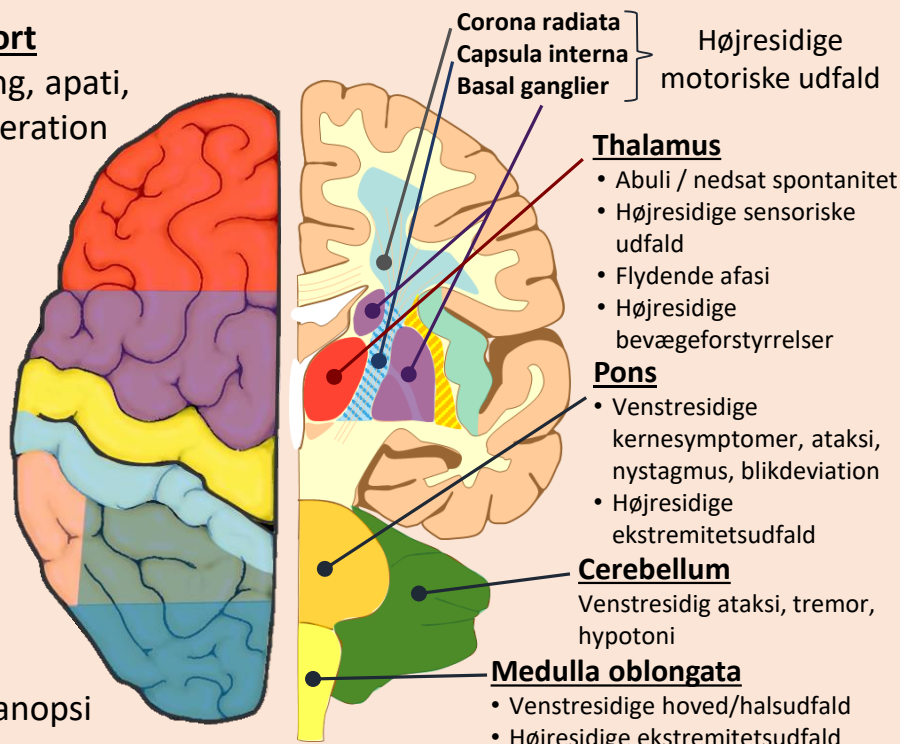
- Personlighedsændring, apati, aspontantitet, perseveration
- Apraksi

### Medialt

- Ikke-flydende afasi
- Højresidig parese
- Højresidig føleforstyrrelse
- Højresidig kvadrant-anopsi, blikdeviation mod venstre

### Posteriort

- Flydende afasi
- Højresidig hemianopsi



### Anterior

- Personlighedsændring, apati, aspontantitet, perseveration

### Medialt

- Venstresidig parese
- Venstresidig føleforstyrrelse
- Venstresidig kvadrant-anopsi, blikdeviation mod højre

### Posterior

- Rum/retningsforstyrrelser
- Neglect
- Anosognosi
- Venstresidig hemianopsi